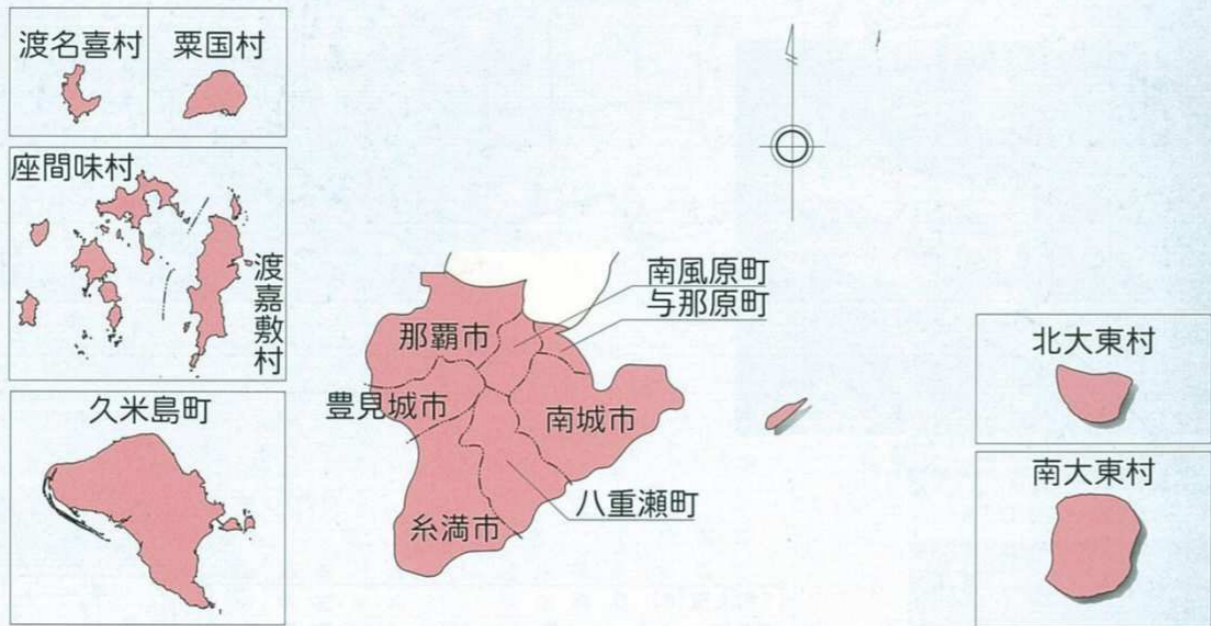


南部農林土木事務所管内図



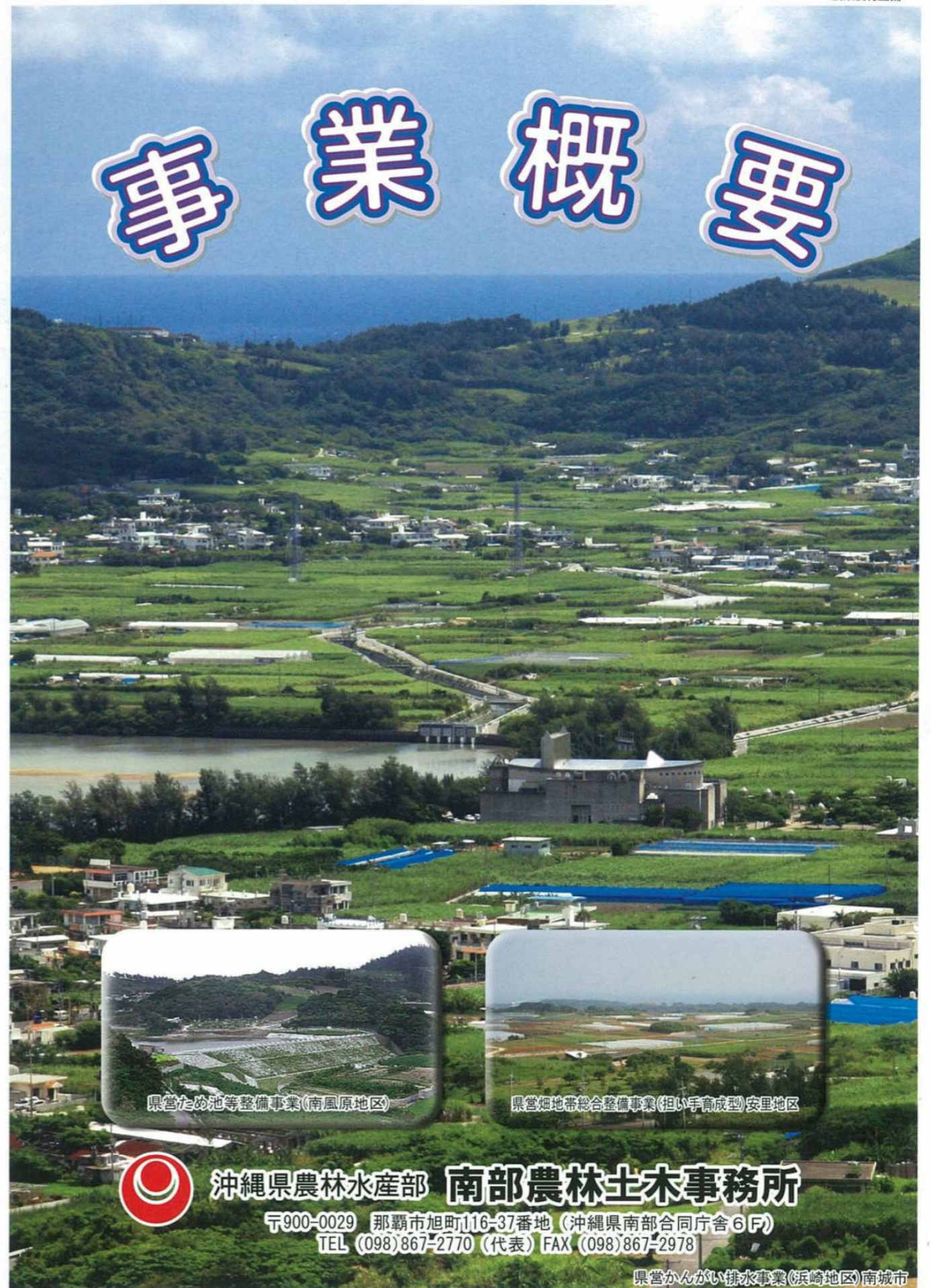
南部農林土木事務所

郵便番号: 900-0029
 住所: 那覇市旭町116-37番地 (沖縄県南部合同庁舎6F)
 土地改良班: 098-867-2770
 計画調整班: 867-2886
 農業水利班: 867-2875
 農村漁港班
 農村: 867-2805
 漁港: 867-2892
 大東漁港建設班: 869-2015
 F A X: 867-2978

平成21年度



事業概要



沖縄県農林水産部 南部農林土木事務所

〒900-0029 那覇市旭町116-37番地 (沖縄県南部合同庁舎6F)
 TEL (098)867-2770 (代表) FAX (098)867-2978

県営かんがい排水事業(浜崎地区)南城市

1. 地域の概要

本事務所の所管地域は、沖縄本島南部の那覇市・与那原町以南と周辺離島（久米島、慶良間列島及び南北大東島）の4市4町6村からなる。南部地域の面積は、35,221haで本県面積の約15%を占めている。耕地面積は8,850ha、耕地率は約25%となっており、県平均の17%を上回っている。

本島南部地域は、4市3町で、主として内陸部の土壌は泥灰岩の風化したジャーガル土壌で、海岸部は琉球石灰岩が風化した島尻マージからなり、サトウキビを中心とした畑作地帯であるが、近年主として施設を利用した野菜、亜熱帯果樹が進展している。

慶良間列島地域は平地が少なく、渡嘉敷島、座間味島、渡名喜島は古生層の山地を形成し、土壌は国頭マージである。粟国島は島尻マージ土壌が大部分を占めている。

久米島は第3紀安山岩層周辺に国頭マージの台地や丘陵が、島の西側に隆起サンゴ礁石灰岩土壌の島尻マージが分布している。農作物は、主としてサトウキビであるが、近年、本土向け野菜、亜熱帯果樹、花卉の生産拡大が着実に取り組まれている。

南北大東島は、標高40m～50mの丘陵地帯を形成し、島尻マージであるが、大規模な大型機械化農業が展開されている。一戸当りの経営耕地面積は平成12年現在において、南大東村が8.62ha/戸、北大東村が5.77ha/戸である。

2. 事業の概要

1. 農業農村整備事業

当該事業は、食料の安定供給に向けて農業用排水施設、ほ場整備等の農業生産の基盤となる農用地・水資源の整備を進め、併せて担い手農家に農地集積し、規模を拡大する。よって機械化を促進し生産性の向上を図る。また、ほ場整備と一体的にかんがい施設を整備するとともにビニールハウス等の農業施設を促進し、付加価値の高い農産物の選択的拡大が図られる等農業の持続的発展を支援する。特に、近年は平成13年度に施行された「食料・農業・農村基本法」に基づいて自然環境に配慮した事業の推進により景観や自然環境保全、自然生態系保持等農村の持つ多面的な機能の発揮に配慮した整備が理念となっている。農地防災事業は、海岸整備、地すべり防止、防災及び農業用施設の整備、保全と土地改良施設等の維持管理を行い、農村地域の安全の確保を図る。農村環境整備事業は、集落排水処理施設、集落道、防災安全施設等の生活環境基盤整備、農村の住環境整備等により農村の生活の質的向上と活性化を図る。

2. 漁港漁場整備事業

本県周辺海域は亜熱帯性海域に属し、サンゴ礁内沿岸漁場、沖合域には多くのソネ漁場、さらに黒潮の影響による回遊魚の好漁場を形成している。このような地理的、自然的良条件を生かして古くからカツオ一本釣りやマグロ延縄を主体とした沖合漁場、底魚一本釣り、引き縄、潜水器追い込み網等の沿岸漁業が盛んに営まれてきた。

平成14年度からは、新たな漁港漁場長期計画に基づき、これまでの第9次漁港整備計画（昭和63～13年）を踏まえつつ、特に、地域漁民の意見を反映して、漁港の静穏性の確保と自然環境に配慮し、併せて漁場の整備を図ると共に、特に、糸満、南大東漁港は広域漁港整備事業により水産物の生産及び流通の拠点漁港として整備を図る。南太平洋で操業する漁船の前進拠点として、また避難港として、直接接岸可能な基本施設を整備する。

3. 農業の形態

1. 耕地面積と農家数

市町村	項目	人口(人) (平成20年3月)	世帯数 (戸)	市町村面積 (km ²)	農家数(戸)センサス				耕地面積(ha)
					計	専業	兼業	専兼比率(%)	
那覇市		312,692	129,729	39.24(境界未定)	118	52	66	44.1	14
豊見城市		55,038	19,582	19.45(境界未定)	360	169	191	46.9	355
糸満市		57,695	20,975	46.63	824	364	460	44.2	1,600
南城市		40,429	13,644	49.76	980	332	648	33.9	1,360
八重瀬町		26,718	9,091	26.90	813	324	489	39.9	1,050
与那原町		15,672	5,583	5.02	29	15	14	51.7	43
南風原町		34,015	11,527	10.72	281	93	188	33.1	225
久米島町		8,917	3,752	63.50	892	417	475	46.7	1,630
渡嘉敷村		733	386	19.20	4	4	-	100.0	15
座間味村		1,017	532	16.74	x	-	x	x	8
粟国村		844	464	7.64	45	18	27	40.0	138
渡名喜村		433	223	3.74	7	x	5	x	20
南大東村		1,320	602	30.57	204	65	139	31.9	1,830
北大東村		516	220	13.10	102	18	84	17.6	560
南部地域		556,039	216,310	352.21	4,660	1,873	2,787	40.2	8,850
沖縄県		1,391,215	541,444	2,275.91	17,153	7,814	9,339	45.6	39,100

※総面積は、平成20年10月1日時点の国土地理院調査による。 ※沖縄県農林水産部農林水産企画課の「農業関係統計(20年度9月版)」より
※人口、世帯数については、平成20年3月31日現在の住民基本台帳に記載されている数字。 ※四捨五入の関係で計と内訳が一致しない場合があります。

2. 主要作物の生産状況

項目 市町村名	さとうきび					花卉類		野菜類					
	収穫面積 (ha)	反収 (t/10a)	収穫量 (t)	作付面積 (ha)	出荷量 (千本)	さやいんげん		レタス		ばれいしょ		にがうり	
						作付面積	出荷量(t)	作付面積	出荷量(t)	作付面積	出荷量(t)	作付面積	出荷量(t)
那覇市	7	5,100	367	1	206	1	4	0	4	2	4	1	20
豊見城市	48	6,620	3,150	6	1,520	15	116	12	275	1	12	45	810
糸満市	535	6,740	36,000	108	42,200	30	250	64	2,080	7	45	49	1,030
南城市	518	6,250	32,400	20	3,340	82	745	16	286	6	10	41	745
八重瀬町	489	6,610	32,300	61	22,500	16	135	30	798	3	8	17	340
与那原町	15	6,030	900	2	711	1	11	0	0	1	0	1	27
南風原町	78	7,670	5,980	26	4,900	0	1	1	9	3	3	7	170
久米島町	1,040	4,730	49,400	31	10,300	7	44	0	0	2	-	11	168
渡嘉敷村	-	-	-	-	-	0	0	0	1	0	-	0	-
座間味村	-	-	-	-	-	-	-	0	0	1	4	1	-
粟国村	16	4,670	752	-	-	-	-	0	0	1	-	0	-
渡名喜村	-	-	-	-	-	-	-	0	0	-	-	0	-
南大東村	1,140	4,010	45,500	-	-	-	-	0	0	14	180	0	-
北大東村	360	3,890	14,000	-	-	-	-	0	0	35	470	0	-
南部地域	4,240	5,200	220,800	255	85,600	152	1,310	124	3,450	74	736	173	3,310
沖縄県	12,700	5,850	742,500	1,170	388,900	218	1,840	156	3,820	197	1,880	378	7,270

※沖縄県農林水産部農林水産企画課の「農業関係統計(20年度9月版)」より ※四捨五入の関係で計と内訳が一致しない場合があります。
※「-」事実のないもの、「…」事実不詳又は調査を欠くもの、「0」表示単位に満たないもの、「△」負数または減少したもの、「X」秘密保護上統計数値を公表しないもの

4. 漁港港勢調査一覧表(平成19年度)

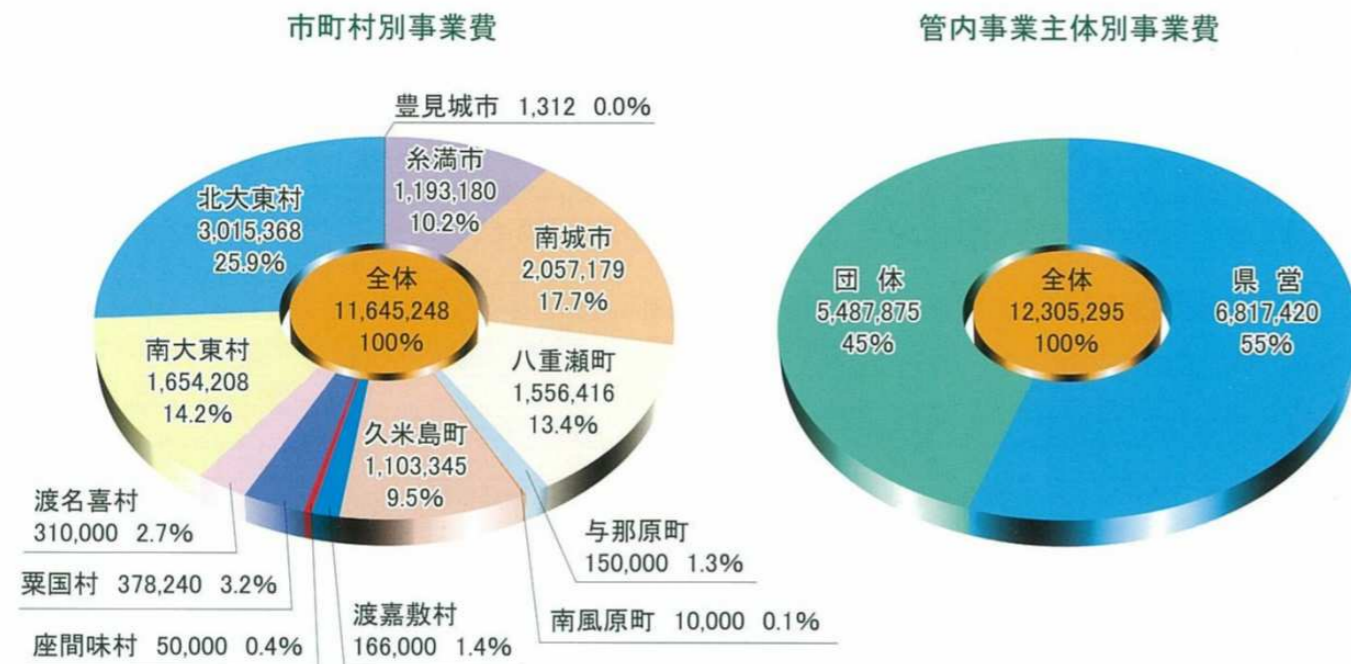
漁港名	漁港種類	管理者	市町村名	登録漁船(動力)		利用漁船(動力)		属地陸揚		属人陸揚量(t)	経営体数(戸)	組合員数
				隻数	総トン数	隻数	総トン数	陸揚量(トン)	金額(百万円)			
当添	1	県	与那原町	66	345	74	398	245	121	283	32	158
泊	2	県	那覇市	115	1,649	141	2,010	5,498	3,246	5,551	118	154
壺川	1	市	那覇市	66	265	17	49	20	16	20	17	22
与根	1	市	豊見城市	81	195	81	195	190	142	339	45	59
喜屋武	1	市	糸満市	26	78	26	78	10	1	36	13	26
海野	1	県	南城市	58	207	107	429	468	319	248	36	62
志喜屋	1	市	南城市	90	205	110	261	2,833	297	2,244	66	130
久高	1	市	南城市	42	143	53	194	6	5	696	34	84
奥武	1	市	南城市	52	127	52	127	708	114	896	37	49
港川	1	県	八重瀬町	59	152	60	155	206	114	206	52	79
阿波連	1	村	渡嘉敷村	41	105	41	105	106	135	106	31	48
阿嘉	1	県	座間味村	23	48	52	118	69	58	69	110	66
渡名喜	1	県	渡名喜村	106	128	108	133	349	262	349	83	102
粟国	1	県	粟国村	28	57	41	104	59	48	59	28	66
南大東	4	県	南大東村	51	95	51	95	128	88	128	41	64
糸満	3	県	糸満市	230	1,557	447	4,131	3,008	2,224	1,052	140	294
仲里	4	県	久米島町	155	306	181	340	1,875	287	1,372	89	103
具志川	1	町	久米島町	14	36	14	36	11	7	11	12	12
儀間	1	町	久米島町	46	90	46	90	189	71	240	34	33
鳥島	1	町	久米島町	32	57	32	57	180	75	356	34	34
計				1,381	5,845	1,734	9,103	16,157	7,630	14,262	1,052	1,645

5. 農業農村整備事業 市町村別整備実績(平成20年度実績見込み)

圏域	市町村名	項目	水源整備(ha)			かんがい施設整備(ha)			ほ場整備(ha)			農業集落排水施設整備		
			要整備量	整備済	整備率	要整備量	整備済	整備率	要整備量	整備済	整備率	要整備量	整備済	整備率
南	那覇市		18.0	0.0	0.0	18.0	0.0	0.0	18.0	0.0	0.0	0.0	0.0	0.0
	豊見城市		369.0	43.0	11.7	369.0	0.0	0.0	364.0	274.0	75.3	4.0	2.0	50.0
	糸満市		1,615.0	1,086.0	67.2	1,615.0	453.6	28.1	1,526.0	726.4	47.6	25.0	0.0	0.0
	南城市		1,424.0	293.9	20.6	1,424.0	33.7	2.4	1,332.0	812.0	61.0	46.0	34.0	73.9
	八重瀬町		1,070.0	440.0	41.1	1,070.0	311.2	29.1	1,014.0	775.5	76.5	16.0	2.0	12.5
	与那原町		39.0	11.0	28.2	39.0	0.0	0.0	37.0	10.0	27.0	0.0	0.0	0.0
	南風原町		221.0	155.0	70.1	221.0	71.0	32.1	210.0	69.0	32.9	2.0	2.0	100.0
	久米島町		1,753.0	964.8	55.0	1,753.0	744.7	42.5	1,601.0	1,187.0	74.1	12.0	3.0	25.0
	渡嘉敷村		13.0	2.6	20.0	13.0	5.4	41.5	13.0	17.9	137.7	1.0	0.0	0.0
	座間味村		6.0	6.0	100.0	6.0	0.0	0.0	6.0	3.0	50.0	2.0	1.0	50.0
	粟国村		138.0	69.6	50.4	138.0	0.0	0.0	120.0	157.3	131.1	3.0	3.0	100.0
	渡名喜村		13.0	8.5	65.4	13.0	12.5	96.2	13.0	22.0	169.2	3.0	3.0	100.0
	南大東村		1,750.0	402.3	23.0	1,750.0	212.8	12.2	1,732.0	626.5	36.2	2.0	2.0	100.0
	北大東村		560.0	424.6	75.8	560.0	78.8	14.1	560.0	444.2	79.3	2.0	0.0	0.0
南部計		8,989.0	3,907.3	43.5	8,989.0	1,923.7	21.4	8,546.0	5,124.8	60.0	118.0	52.0	44.1	
県計		40,600.0	22,644.4	55.8	40,600.0	15,689.4	38.6	35,000.0	18,341.1	52.4	351.0	93.0	26.5	

6. 平成21年度事業費

1. 市町村別・管内事業主体別事業費(千円)



※農業開発公社の事業と基幹水利施設管理事業、国営造営施設管理体制整備促進事業は、複数の市町村にまたがるため除外してあります。

2. 平成21年度事業別総括表

事業名	地区数	21年度事業費	事業主体	地区数	21年度事業費
県営かんがい排水事業	10	1,678,462	農山漁村活性化プロジェクト支援交付金(団かん型)	13	952,147
県営畑地帯総合整備事業(担い手育成型)	6	1,100,131	農山漁村活性化プロジェクト支援交付金(基幹水利型)	2	134,000
県営畑地帯総合整備事業(担い手支援型)	5	578,000	農山漁村活性化プロジェクト支援交付金(土地総型)	4	166,000
経営体育成基盤整備事業(担い手育成型)	1	33,448	農山漁村活性化プロジェクト支援交付金(ほ場一般型)	4	302,000
不発弾等事前探査事業	1	1,200	農山漁村活性化プロジェクト支援交付金(担い手育成型)	2	258,000
県営水質保全対策事業	4	325,000	地域農業水利施設ストックマネジメント	1	29,359
県営一般農道整備事業	3	93,200	不発弾等事前探査事業	4	22,500
県営農地保全整備事業	3	228,007	村づくり交付金	4	489,116
県営ため池等整備事業	2	138,000	団体営農地保全整備事業	7	657,350
県営地すべり対策事業	1	41,972	団体営ため池等整備事業(土砂崩壊防止工事)	3	234,778
			中山間地域総合整備事業	1	150,000
			集落地域整備事業	0	0
			農業集落排水事業	2	571,583
			地域用水環境整備事業	1	5,848
			基幹水利施設管理事業	1	80,098
			国営造成施設管理体制整備促進事業	1	14,400
			農地・水・環境保全活動支援事業	8	70,247
			農業経営高度化支援事業(高度土地改良調整事業)	5	3,900
農業計	36	4,217,420	農業計	63	4,141,326
広域漁港整備事業(特定)	3	1,400,000	強い水産業づくり交付金	1	5,000
広域漁港整備事業	1	180,000	漁村再生交付金	5	713,000
地域水産物供給基盤整備事業	3	580,000	浮魚礁漁場整備事業	3	63,000
地域水産物供給基盤整備事業(特定)	1	200,000	漁港計	9	781,000
漁村再生交付金	2	240,000	畜産担い手育成総合整備事業	1	558,549
漁港計	10	2,600,000	不発弾等事前探査事業	1	7,000
県営	46	6,817,420	畜産計	2	565,549
県単独調査事業	地区数	21年度事業費	団体	74	5,487,875
土地改良調査計画費	5	5,800	南部農林土木事務所合計	120	12,305,295

7. 事業地区一覧表

1. 農業農村整備事業(県営)

★【県営かんがい排水事業】

農業用水を確保し、活用するとともに排水不良農地を改良する。

単位:千円

地区名	市町村	事業主体	工期	総事業費(千円)	全体数量	平成20年度まで			平成21年度	
						事業費	事業量	進捗率(%)	事業費	事業量
米須	糸満市	県	H16~H21	445,000	畑地かんがい A=63.7ha	390,538	畑地かんがい A=57.3ha	87.8	54,462	畑地かんがい A=6.4ha
雄樋川1期	南城市	県	H17~H23	2,690,000	貯水池 N=14基	1,248,000	貯水池 N=4基	46.4	400,000	貯水池 N=2基
カンジン2期	久米島町	県	H10~H21	3,645,890	揚水機場散水施設 N=2基 A=258ha	3,545,890	揚水機場散水施設 N=1基 A=254.0ha	97.3	100,000	揚水機場散水施設 N=1基 A=4.0ha
銭田	久米島町	県	H21~H27	2,200,000	幹線排水路 L=1,867m 支線排水路 L=3,381m 防漏水門ゲート工 一式 付帯工 一式	0	-	0.0	50,000	調査測量設 一式
北東第2	南大東村	県	H18~H21	379,000	揚水機場用水路給水栓 L=10,227m 136カ所	358,000	揚水機場用水路給水栓 L=10,227m 136カ所	94.5	21,000	付帯工 一式
旧東第1	南大東村	県	H19~H25	1,221,000	貯水池 一式	219,000	測量試験費 一式 土工 一式	17.9	200,000	貯水池 一式
幕内1期	北大東村	県	H17~H26	1,838,000	貯水池(農地) N=4基	699,000	集水池 1基	38.0	190,000	集水池 一式
幕内2期	北大東村	県	H18~H24	1,520,000	ファームボンド(農地) N=2基	648,000	測量試験費 一式 貯水池 一式	42.6	313,000	貯水池 一式
幕外	北大東村	県	H19~H25	1,770,000	ファームボンド(農地) N=1基 畑地かんがい A=119.8ha	188,000	畑地かんがい(管路工) 一式	10.6	200,000	畑地かんがい(管路工) 一式
北振	北大東村	県	H20~H26	2,369,000	畑地かんがい貯水池 A=70ha 2基 ファームボンド 1基	50,000	測量試験費 一式	2.1	150,000	貯水池 一式
計				10		18,077,890	7,346,428		1,678,462	



県営かんがい排水事業(米須地区)糸満市



県営かんがい排水事業(米須地区)給水栓



県営かんがい排水事業(雄樋川地区)貯水池 南城市

★【県営畑地帯総合整備事業】

生産基盤の整備及び生産・集落環境整備を総合的に行う。

【県営畑地帯総合整備事業】担い手育成型

単位:千円

地区名	市町村	事業主体	工期	総事業費(千円)	全体数量	平成20年度まで			平成21年度	
						事業費	事業量	進捗率(%)	事業費	事業量
安里第3	八重瀬町	県	H12~H21	896,500	区画整理 A=16.0ha 畑地かんがい A=42.8ha	841,500	区画整理 A=16.0ha 畑地かんがい A=42.8ha	93.9	44,000	農道舗装 換地処分 一式
慶座	八重瀬町	県	H13~H21	1,921,156	区画整理 A=47.0ha 畑地かんがい A=53.0ha	1,735,356	区画整理 A=30.6ha 畑地かんがい A=24.2ha	90.3	140,000	区画整理 A=2.0ha 畑地かんがい A=9.0ha
幕上東3期	南大東村	県	H13~H22	1,474,000	揚水機場 1基 管水路 L=24,500m 給水栓 N=237基	1,240,108	揚水機場 1基 管水路 L=21,400m 給水栓 N=237基	84.1	200,000	管水路 一式
具志堅	南大東村	県	H14~H23	1,860,000	畑地かんがい(貯水池) N=3基 農地保全 A=33.4ha	1,246,817	貯水池 1基 農地保全 A=23.8ha	67.0	340,000	貯水池 1基 農地保全 A=9.6ha
江崎第2	北大東村	県	H15~H22	1,498,000	区画整理 A=18.7ha 畑地かんがい(貯水池) N=2基	779,400	区画整理 A=10.5ha 畑地かんがい(貯水池) N=1基	52.0	272,131	区画整理 A=4.0ha
江崎第2(2期)	北大東村	県	H18~H23	1,198,000	畑地かんがい施設 A=77.9ha	556,711	畑地かんがい A=45.0ha	46.5	104,000	畑かん施設 A=19.0ha
計				6		8,847,656	6,399,892		1,100,131	



県営畑地帯総合整備事業(担い手育成型)安里地区(八重瀬町)



県営畑地帯総合整備事業(担い手育成型)安里地区(電照菊)



県営畑地帯総合整備事業(担い手育成型)慶座地区(八重瀬町)

【県営畑地帯総合整備事業】担い手支援型

単位：千円

地区名	市町村	事業主体	工期	総事業費 (千円)	全体数量	平成20年度まで			平成21年度		
						事業費	事業量	進捗率 (%)	事業費	事業量	
喜屋武第2	糸満市	県	H16~H23	832,000	区画整理 畑地かんがい A=21.8ha A=23.1ha	640,000	区画整理 畑地かんがい A=21.8ha A=6.0ha	76.9	142,000	畑地かんがい A=17.1ha	
喜屋武第3	糸満市	県	H21~H26	1,150,000	区画整理 畑地かんがい A=30.8ha A=30.8ha	0	-	0.0	35,000	測量試験費 一式	
吉	富南城市	県	H20~H25	1,002,000	畑地かんがい 貯水池 管路 農道工 A=25.2ha N=2基 L=9,618m L=300m	30,000	測量試験費 一式	3.0	65,000	用地買収 一式	
寄草	栗国村	県	H10~H21	1,544,105	区画整理 貯水池 A=30.0ha 1基	1,460,041	区画整理 貯水池 A=27.7ha 1基	94.6	66,000	区画整理 A=2.3ha	
寄草2期	栗国村	県	H12~H22	1,442,000	区画整理 貯水池 A=19.9ha N=2基	1,100,200	区画整理 貯水池 A=19.9ha N=1基	76.3	270,000	貯水池 N=1基	
計		5		5,970,105		3,230,241			578,000		

★【経営体育成基盤整備事業】担い手育成型

農地の区画を整備するとともに、耕作放棄地を解消する。

単位：千円

地区名	市町村	事業主体	工期	総事業費 (千円)	全体数量	平成20年度まで			平成21年度		
						事業費	事業量	進捗率 (%)	事業費	事業量	
米須東	糸満市	県	H13~H21	1,130,000	整地工 A=34.4ha	1,096,552	整地工 A=33.1ha	97.0	33,448	整地工 A=1.3ha	
計		1		1,130,000		1,096,552			33,448		

★【不発弾等事前探査事業】(県営)

単位：千円

地区名	市町村	事業主体	工期	総事業費 (千円)	全体数量	平成20年度まで			平成21年度		
						事業費	事業量	進捗率 (%)	事業費	事業量	
吉	富南城市	県	H21	1,200	探査工 A=0.9ha	0	-	0.0	1,200	探査工 A=0.9ha	
計		1		1,200		0			1,200		

★【県営水質保全対策事業】

農地からの耕土の流出を防ぐ。

単位：千円

地区名	市町村	事業主体	工期	総事業費 (千円)	全体数量	平成20年度まで			平成21年度		
						事業費	事業量	進捗率 (%)	事業費	事業量	
新垣	糸満市	県	H21~H27	371,000	排水路工 浸透池 土層改良 路面保護 畦畔工 L=3,432m N=3基 A=16.9ha A=13,910m ² 一式	0	-	0.0	30,000	測量試験費 一式	
八重瀬町第1	八重瀬町	県	H19~H24	730,000	排水路工 勾配抑制工 沈砂池工 路面保護工 畦畔工 L=3,123m A=8.2ha N=8基 L=658m L=1,211m	115,215	沈砂池 勾配修正 2基	15.8	120,000	沈砂池 勾配修正 N=1基 A=1.4ha	
八重瀬町第2	八重瀬町	県	H20~H25	613,000	排水路工 勾配修正工 沈砂池工 路面保護工 土層改良工 軽微な改良 (沈砂池改修工) L=3,674m A=9.52m N=1基 L=295m A=13.0ha N=1基	15,830	測量試験費 一式	2.6	60,000	沈砂池工 軽微な改良 (沈砂池改修工) 測量試験費 一式	
久米島町第2	久米島町	県	H15~H21	506,785	排水路工 勾配修正工 沈砂池工 法面保護工 道路工 畦畔工 L=3,126m A=1.3ha N=3基 A=3,251m ² L=1,632m L=5,964m	391,785	排水路工 勾配修正工 沈砂池工 法面保護工 畦畔工 L=1,885m A=1.3ha N=3基 A=2,108m ² L=1,632m L=5,843m	77.3	115,000	排水路工 法面保護工 畦畔工 L=1,241m A=1,143m ² L=121m	
計		4		2,220,785		522,830			325,000		

★【県営一般農道整備事業】

農道網を有機的かつ合理的に整備することにより、高生産性農業を促進する。

単位：千円

地区名	市町村	事業主体	工期	総事業費 (千円)	全体数量	平成20年度まで			平成21年度		
						事業費	事業量	進捗率 (%)	事業費	事業量	
糸	南城市	県	H17~H21	378,000	農道工 L=8,198m	325,864	農道工 L=7,919m	86.2	33,800	農道工 L=279m	
東風平北部	八重瀬町	県	H16~H21	449,000	農道工 L=9,585m	399,520	農道工 L=10,160m	89.0	19,400	農道工 L=355m	
神宮	南大東村	県	H21~H25	370,000	農道工 L=2,280m	0	-	0.0	40,000	測量試験費 一式	
計		3		1,197,000		725,384			93,200		



県営一般農道整備事業(知念地区)南城市



県営一般農道整備事業(東風平北部地区)

★【県営農地保全整備事業】

農地保全、ほ場整備、畑地かんがい及び農地開発の生産基盤の総合的な整備を行う。

単位：千円

地区名	市町村	事業主体	工期	総事業費 (千円)	全体数量	平成20年度まで			平成21年度		
						事業費	事業量	進捗率 (%)	事業費	事業量	
旧幕下第3	南大東村	県	H21~H25	800,000	ほ場整備工 排水路工 水兼農道工 防風林工 A=30.1ha L=785m L=2,965m L=1,270m	0	-	0.0	50,000	測量試験費 一式	
上北振1期	北大東村	県	H16~H21	915,700	区画整理 貯水池 A=9.0ha 一式	758,693	貯水池 水兼農道 L=1,123m 一式	82.9	157,007	貯水池 一式 水兼農道 一式	
上北振2期	北大東村	県	H17~H21	656,000	区画整理 農地保全 A=15.7ha A=15.7ha	635,000	区画整理 水兼農道 L=1,256m	96.8	21,000	水兼農道 一式	
計		3		2,371,700		1,393,693			228,007		

★【県営ため池等整備事業】

ため池等の決壊を未然に防止することによって、農地の防災を図る。

単位：千円

地区名	市町村	事業主体	工期	総事業費 (千円)	全体数量	平成20年度まで			平成21年度		
						事業費	事業量	進捗率 (%)	事業費	事業量	
大城	南城市	県	H19~H23	800,000	堤体工 洪水吐工 取水施設 一式 一式 一式	174,463	洪水吐工 一式	21.8	40,000	法面工 一式	
フサキナ	久米島町	県	H20~H24	409,200	堤体法面改修 洪水吐 底樋 取水施設 一式 一式 一式 一式	25,600	測量試験費 一式	6.3	98,000	洪水吐工 一式	
計		2		1,209,200		200,063			138,000		



県営ため池等整備事業(本庄地区)久米島町



県営ため池等整備事業(本庄地区)洪水吐 久米島町

★【県営地すべり対策事業】

農地及び農業施設を地すべり災害から未然に防止する。

単位：千円

地区名	市町村	事業主体	工期	総事業費 (千円)	全体数量	平成20年度まで			平成21年度		
						事業費	事業量	進捗率 (%)	事業費	事業量	
真謝2期	久米島町	県	H20~H24	240,400	地すべり抑制工 地すべり防止工 一式 一式	31,736	測量試験費 一式	13.2	41,972	抑制工 一式	
計		1		240,400		31,736			41,972		

2. 農業農村整備事業(団体営)

★【農山漁村活性化プロジェクト支援交付金】

都道府県または市町村が創意工夫を活かし、地域住民の合意形成を基礎として作成する活性化計画に基づく取り組みを総合的かつ機動的に支援する。

【農山漁村活性化プロジェクト支援交付金】団かん型

単位：千円

地区名	市町村	事業主体	工期	総事業費 (千円)	全体数量	平成20年度まで			平成21年度		
						事業費	事業量	進捗率 (%)	事業費	事業量	
大里	糸満市	市	H16~H22	375,000	畑地かんがい A=29.4ha	224,830	畑地かんがい A=24.8ha	60.0	60,000	畑地かんがい A=2.2ha	
名城第2	糸満市	市	H17~H21	402,000	畑地かんがい A=40.0ha	261,050	畑地かんがい A=31.2ha	64.9	140,950	畑地かんがい A=9.1ha	
久原	南城市	市	H16~H21	306,000	畑地かんがい A=9.1ha 貯水池 N=1基	285,345	畑地かんがい 一式 貯水池 N=1基	93.3	20,655	畑地かんがい A=9.1ha	
山里	南城市	市	H17~H21	769,000	畑地かんがい A=20.2ha 貯水池 N=2基	497,661	貯水池 N=1基	64.7	271,339	畑地かんがい A=20.2ha 貯水池 N=1基	
稲嶺	南城市	市	H17~H21	479,000	畑地かんがい A=14.0ha 貯水池 N=1基	324,500	貯水池 一式	67.7	154,500	畑地かんがい A=14.0ha	
湧稲国	南城市	市	H19~H23	430,000	排水路工 L=1,250m	73,600	排水路工 L=165m	17.1	42,000	排水路工 L=70.0m	
福原	南城市	市	H20~H24	342,000	排水路工 L=1,010m	19,804	測量試験費 一式	5.8	30,000	排水路工 一式	
親慶原	南城市	市	H21~H25	310,000	排水路工 L=1,306.0m	0	-	0.0	10,000	測量試験費 一式	
東風平	八重瀬町	町	H18~H22	189,000	排水路工 L=1,000m	94,000	排水路工 L=305m	49.7	30,000	排水路工 L=30.0m	
仲座	八重瀬町	町	H17~H21	235,228	畑地かんがい A=22.0ha	202,525	畑地かんがい A=18.0ha	86.1	32,703	畑地かんがい A=4.0ha	
宮城	南風原町	町	H21~H25	337,000	畑地かんがい A=21.6ha	0	-	0.0	10,000	測量試験費 一式	
南2期	南大東村	村	H21~H22	174,000	水兼農道工 L=1,746m	0	-	0.0	10,000	水兼農道 L=100.0m	
北秋葉第2	北大東村	村	H18~H22	560,000	貯水池 一式	236,049	貯水池 一式	42.2	140,000	貯水池 一式	
計		13		4,908,228		2,219,364			952,147		

【農山漁村活性化プロジェクト支援交付金】基幹水利型

単位：千円

地区名	市町村	事業主体	工期	総事業費 (千円)	全体数量	平成20年度まで			平成21年度		
						事業費	事業量	進捗率 (%)	事業費	事業量	
スハラ	久米島町	町	H17~H21	231,000	基幹水利施設 一式	197,000	基幹水利施設 一式	85.3	34,000	基幹水利施設 一式	
黒部	北大東村	村	H19~H22	420,000	基幹水利補修 一式	73,000	基幹水利補修 一式	17.4	100,000	基幹水利補修 一式	
計		2		651,000		270,000			134,000		

【農山漁村活性化プロジェクト支援交付金】土地総型

単位：千円

地区名	市町村	事業主体	工期	総事業費 (千円)	全体数量	平成20年度まで			平成21年度		
						事業費	事業量	進捗率 (%)	事業費	事業量	
真栄平西	糸満市	区	H18~H22	329,000	農業用排水施設 A=7.6ha 区画整理 A=7.6ha	181,803	区画整理 A=7.6ha	55.3	76,000	畑地かんがい A=7.6ha	
山内	南大東村	村	H18~H22	238,000	区画整理 A=5.6ha	128,102	区画整理 A=5.6ha	53.8	60,000	付帯工 一式	
北第4	南大東村	村	H21~H25	386,000	区画整理 A=6.2ha 農地保全 A=13.7ha	0	-	0.0	10,000	測量試験費 一式	
見張	北大東村	村	H20~H24	300,000	区画整理 A=3.5ha 畑地かんがい 一式	10,000	測量試験費 一式	3.3	20,000	測量試験費 一式	
計		4		1,253,000		319,905			166,000		

【農山漁村活性化プロジェクト支援交付金】ほ場一般型

単位：千円

地区名	市町村	事業主体	工期	総事業費 (千円)	全体数量	平成20年度まで			平成21年度		
						事業費	事業量	進捗率 (%)	事業費	事業量	
幕下東	南大東村	村	H17~H21	533,000	区画整理 A=20.2ha	383,000	区画整理 A=15.4ha	71.9	150,000	区画整理 A=4.8ha	
旧幕下第一	南大東村	村	H18~H22	349,000	区画整理 A=15.5ha	204,000	区画整理 A=15.5ha	58.5	65,000	農道工 L=450m 排水路工 L=50m	
旧幕下第二	南大東村	村	H19~H23	350,000	区画整理 A=15.8ha 農道工 L=1,385m 排水路工 L=485m 防風施設工 L=425m	70,000	区画整理 A=4.3m 農道工 L=535m 排水路工 L=8m	20.0	55,000	区画整理 A=4.0ha 農道工 L=150m 排水路工 L=170m	
幕上南	南大東村	村	H20~H24	210,000	区画整理 A=7.5ha	15,000	測量試験費 一式	7.1	32,000	区画整理 A=1.0ha	
計		4		1,442,000		672,000			302,000		

【農山漁村活性化プロジェクト支援交付金】担い手育成型

単位：千円

地区名	市町村	事業主体	工期	総事業費 (千円)	全体数量	平成20年度まで			平成21年度		
						事業費	事業量	進捗率 (%)	事業費	事業量	
南振第二	北大東村	村	H17~H21	741,000	区画整理 A=15.6ha	595,000	区画整理 A=14.0ha	80.3	146,000	区画整理 A=1.6ha	
南振第三	北大東村	村	H19~H23	450,000	区画整理 A=8.1ha	94,000	区画整理 A=2.2ha	20.9	112,000	区画整理 A=1.6ha	
計		2		1,191,000		689,000			258,000		

★【地域農業水利施設ストックマネジメント】

施設の機能を保全するために必要な対策方法等を定めた計画の作成及び当該計画に基づく対策工事を行う。

単位：千円

地区名	市町村	事業主体	工期	総事業費 (千円)	全体数量	平成20年度まで			平成21年度		
						事業費	事業量	進捗率 (%)	事業費	事業量	
久米島第1	久米島町	町	H20~H24	264,189	揚水機場 ファームボンド 減圧弁 7箇所	0	-	0.0	29,359	減圧弁 1箇所 測量試験費 一式	
計		1		264,189		0			29,359		

★【村づくり交付金】

農業生産基盤と生活環境を総合的に実施し、個性的で魅力ある村づくりを推進する。

単位：千円

地区名	市町村	事業主体	工期	総事業費 (千円)	全体数量	平成20年度まで			平成21年度		
						事業費	事業量	進捗率 (%)	事業費	事業量	
玉城西	南城市	市	H17~H21	510,000	農道工 L=1,520.0m 集落道 L=2,420.0m 農業集落排水整備 L=2,950.0m 集落防災安全施設 N=21基	399,210	農道工 L=1,398.0m 集落道 L=2,240.0m 農業集落排水整備 L=2,797.0m 集落防災安全施設 N=21基	78.3	110,790	農道工 L=122.0m 集落道 L=180.0m 農業集落排水整備 L=153.0m	
大城南	南城市	市	H20~H25	208,400	農道工 L=1,455m 集落道 L=820m 水辺環境 一式	20,000	測量試験費 一式	9.6	50,000	農道工 L=740m 集落道 L=820m	
東風平西部	八重瀬町	町	H17~H22	738,900	農道工 L=5,236.0m 農業用地下タンク N=5基 (1,978t) 集落道 L=883.0m 地域農業活動拠点 A=1,050.0m ² (A=393m ²) 施設整備 防災施設 防犯灯 N=26基 防護蓋 L=135.0m 防護柵 L=585m	548,997	農道工 L=4,829m 農業用地下タンク N=2基 (790t) 集落道 L=412.0m 地域農業活動拠点 A=1,050.0m ² (A=393m ²) 施設整備 防護柵 L=502.0m	74.3	100,000	農道工 L=50.0m 農業用地下タンク N=2基 集落道 L=100.0m 防災施設(防災灯) 22基 防護柵 L=55.0m 防護蓋 L=119.0m	
久米島	久米島町	町	H16~H21	1,044,361	地域資源利ライ ル基盤整備 A=9,900m ² 地域資源利 活用施設 一式 集落道 L=1,320m 集落排水 L=400m	816,035	地域資源利ライ ル基盤整備 A=9,900m ² 集落道 L=100m	78.1	228,326	地域資源利 活用施設 一式 集落道 L=1,220.0m 集落排水 L=400.0m	
計		4		2,501,661		1,784,242			489,116		

★【団体営農地保全整備事業】

農地保全、ほ場整備、畑地かんがい及び農地開発の生産基盤の総合的な整備を行う。

単位：千円

地区名	市町村	事業主体	工期	総事業費 (千円)	全体数量	平成20年度まで			平成21年度		
						事業費	事業量	進捗率 (%)	事業費	事業量	
秋葉	南大東村	村	H19~H22	395,200	防風施設 L=2,658m 農道工 L=866m	175,000	防風施設 L=982m	44.3	125,000	防風施設 L=985m	
山田	南大東村	村	H20~H24	330,000	受益面積 A=45.7ha 防風施設 L=3,234m	20,000	測量試験費 一式	6.1	125,000	防風施設 L=1,330m	
笠張	南大東村	村	H20~H24	650,000	区画整理 A=12.0ha 防風施設 L=1,020m	20,000	測量試験費 一式	3.1	100,000	整地工 A=3.5ha 防風施設 L=145.0m 農道工 L=360m	
北振第二	北大東村	村	H17~H21	548,600	整地工 A=9.6ha 水兼農道工 L=1,726m 排水路工 L=2,683m	334,198	整地工 A=8.4ha 水兼農道工 L=1,575m 排水路工 L=631m	60.9	7,350	換地 一式	
上北振第2	北大東村	村	H18~H22	817,700	整地工 A=17.3ha 水兼農道工 L=986m 排水路工 L=3,207m	584,337	整地工 A=15.1ha 水兼農道工 L=863m 排水路工 L=414m	71.5	150,000	整地工 A=2.2ha 農道工 L=293.0m 水兼農道 L=225.0m	
北第二	北大東村	村	H19~H22	265,500	防風施設 L=1,200m	105,000	防風施設 L=507m	39.5	70,000	防風施設 L=800.0m	
上北振第3	北大東村	村	H20~H24	600,000	農地保全 A=13.1ha 区画整理 A=13.1ha	20,000	測量試験費 一式	3.3	80,000	整地工 A=4.5ha 水兼農道 L=175m	
計		7		3,607,000		1,258,535			657,350		

★【団体営ため池等整備事業(土砂崩壊防止工事)】

農地及び農業用施設の災害を、未然に防止する。

単位：千円

地区名	市町村	事業主体	工期	総事業費 (千円)	全体数量	平成20年度まで			平成21年度		
						事業費	事業量	進捗率 (%)	事業費	事業量	
船越	南城市	市	H20~H24	176,000	法面工 一式 排水路工 一式	12,000	測量試験費 一式	6.8	42,000	法面工 A=670m ² 排水路工 L=120m	
安里	八重瀬町	町	H20~H22	107,578	アノカ付き均工 一式	12,000	測量試験費 一式	11.2	92,778	法面保護工 一式	
渡嘉敷	渡嘉敷村	村	H20~H24	316,100	土砂崩壊防止工 A=8,000m ² 農業用排水路改修 L=765.0m	32,000	測量試験費 一式	10.1	100,000	抑止工 A=2,846m ²	
計		3		599,678		56,000			234,778		

★【中山間地域総合整備事業】

中山間地域の農業基盤と農村生活環境等の整備を総合的に行う。

単位：千円

地区名	市町村	事業主体	工期	総事業費 (千円)	全体数量	平成20年度まで			平成21年度		
						事業費	事業量	進捗率 (%)	事業費	事業量	
比屋定・大岳	久米島町	町	H20~H25	938,600	農業用排水 L=400m 農道工 L=9,110m 集落排水 L=670m 集落道 L=555m 農地防災 A=2.5ha 防災安全 N=33基	50,000	測量試験費 一式	5.3	150,000	農業用排水 L=400m 農道工 L=1,590m 集落道 L=340m 農地防災 A=0.2ha	
計		1		938,600		50,000			150,000		

3. 漁港漁場整備事業(県営)

★【農業集落排水事業】

農業集落のし尿、生活雑排水等を処理する。

単位：千円

地区名	市町村	事業主体	工期	総事業費 (千円)	全体数量	平成20年度まで			平成21年度				
						事業費	事業量	進捗率 (%)	事業費	事業量			
大城	南城市	市	H20~H25	1,618,929	処理施設 管理延長 L=11.1km	一式	120,000	公共枵 管路 L=790m	26ヶ所	7.4	250,000	管路	L=3,354m
雄樋川	八重瀬町	町	H16~H21	2,286,218	処理施設 ポンプ 管路 N=11ヶ所 L=21.1km	一式	1,971,635	ポンプ 管路 L=20,200m	N=9ヶ所 L=20,200m	86.2	321,583	処理施設 ポンプ 管路 L=759m	一式 N=2ヶ所 L=759m
計		2		3,905,147			2,091,635				571,583		

★【国営造成施設管理体制整備促進事業】

都道府県と市町村が連携し、土地改良区等の管理体制の整備を図る。

単位：千円

地区名	市町村	事業主体	工期	総事業費 (千円)	全体数量	平成20年度まで			平成21年度				
						事業費	事業量	進捗率 (%)	事業費	事業量			
沖縄本島南部	糸満市	区	H18~H21	56,683	計画策定・推進 活動強化支援	一式	42,283	計画策定・推進 活動強化支援	一式	74.6	14,400	計画策定・推進 活動強化支援	一式
計		1		56,683			42,283				14,400		

★【地域用水環境整備事業】

施設の機能を保全するため必要な対策方法を定めた計画の作成及び当該計画に基づく対策を行う。

単位：千円

地区名	市町村	事業主体	工期	総事業費 (千円)	全体数量	平成20年度まで			平成21年度				
						事業費	事業量	進捗率 (%)	事業費	事業量			
カンジン	久米島町	町	H17~H21	248,899	生態系保全施設 親水景観保全施設 利活用保全施設	一式 一式 一式	243,051	生態系保全施設 親水景観保全施設 利活用保全施設	一式 一式 一式	97.7	5,848	利活用保全施設	一式
計		1		248,899			243,051				5,848		

★【基幹水利施設管理事業】

公共・公益的な機能が高い基幹水利施設の管理を行う。

単位：千円

地区名	市町村	事業主体	工期	総事業費 (千円)	全体数量	平成20年度まで			平成21年度				
						事業費	事業量	進捗率 (%)	事業費	事業量			
沖縄本島南部		区	H20	80,098	地下ダム・関連 施設の管理						80,098	地下ダム・関連 施設の管理	
計		1		80,098							80,098		

★【不発弾等事前探査事業】

単位：千円

地区名	市町村	事業主体	工期	総事業費 (千円)	全体数量	平成20年度まで			平成21年度			
						事業費	事業量	進捗率 (%)	事業費	事業量		
沖縄南部	沖縄南部	公社	H21	7,000	探査工	一式	-	-	-	7,000	探査工	一式
東風平西部	八重瀬町	町	H21	5,000	探査工	一式	-	-	-	5,000	探査工	一式
旧幕下第2	南大東村	村	H21	5,600	探査工	一式	-	-	-	5,600	探査工	一式
笠張	南大東村	村	H21	7,000	探査工	一式	0	-	-	7,000	探査工	一式
幕上南	南大東村	村	H21	4,900	探査工	一式	0	-	-	4,900	探査工	一式
計		5		29,500			0			29,500		

★【農地・水・環境保全活動支援事業】

単位：(ha)千円

市町村名	実施面積	事業費	備考
糸満市	661	19,320	地域で農地や水を守る効果の高い共同活動と、環境保全に向けた啓発活動を支援する。
豊見城市	46	1,312	〃
南城市	389	10,895	〃
八重瀬町	84	2,352	〃
粟国村	80	2,240	〃
久米島町	714	18,840	〃
南大東村	111	3,108	〃
北大東村	435	12,180	〃
合計	2,520	70,247	

★【農業経営高度化支援事業(高度土地改良調整事業)】

単位：千円

地区名	事業主体	工期	総事業費	事業内容
米須東	土地改良区	H13~H21	2000	農家の意向調査、農地集団化及び流動化の調整
慶座	〃	H13~H21	600	〃
具志堅	〃	H14~H21	600	〃
江崎第2	〃	H15~H22	600	〃
南振第2	〃	H17~H21	100	〃
合計			3900	

★【畜産担い手育成総合整備事業】

単位：千円

地区名	市町村	事業主体	工期	総事業費 (千円)	全体数量	平成20年度まで			平成21年度				
						事業費	事業量	進捗率 (%)	事業費	事業量			
沖縄南部		公社	H19~H23	2,065,085	草地造成改良 牛舎施設 その他	A=30.9ha 一式 一式	792,812	草地造成改良 牛舎施設 その他	A=27.8ha 一式 一式	38.4	558,549	草地造成改良 牛舎施設 その他	A=0ha 一式 一式
計		1		2,065,085			792,812				558,549		

★【広域漁港整備事業(特定)】

漁船が安心して係留できる漁港を造る。

単位：千円

地区名	市町村	事業主体	工期	総事業費 (千円)	全体数量	平成20年度まで			平成21年度				
						事業費	事業量	進捗率 (%)	事業費	事業量			
糸満	糸満市	県	H14~H23	4,366,000	第1沖防波堤 L=50m 波除堤 L=142m 護岸 L=295m 岸壁(改良) L=2,280m 浮き桟橋 L=70m 船揚場(改良) L=280m 道路工 L=3,885m 道路護岸 L=870m	一式	3,209,227	第1沖防波堤(改良) 一式 -5.0m岸壁(改良) 一式 波除堤 L=107.0m 護岸(3) L=90m 岸壁(改良) 一式 船揚場(改良) 一式(防錆塗装) 道路工 L=2,350.0m 道路護岸 L=80.0m	73.5	600,000	道路護岸(2) 一式 用地護岸(7) L=77.6m(暫定) 第4防波堤 一式 第5防波堤 一式 船揚場(9) L=20m(暫定) 道路(k) L=185.0m(暫定) 用地造成(j) A=660m(暫定) -5.0m岸壁(改良) 一式 航路標識 一式 漁港標識 一式		
南大東漁港 (南大東地区)	南大東村	県	H14~H26	11,200,000	第2防波堤 L=150m 第3防波堤 L=100m 波除堤 L=140m -6.0m航路 A=5,200㎡ -3.0m岸壁 一式 -2.5m泊地 A=6,650㎡ -1.5m泊地 A=400㎡ 泊地護岸 L=80m -2.5m物揚場 L=198m 船揚場 L=40m 船置場 L=58m 用地 A=2,500㎡ 用地護岸 L=90m 道路 L=1,656m	一式	7,216,779	第2防波堤 L=25.0m 波除堤 L=140m -6.0m航路 A=5,200㎡ -3.0m岸壁 一式 -2.5m泊地 A=6,650㎡ -1.5m泊地 A=400㎡ 泊地護岸 L=80m -2.5m物揚場 L=198m 船揚場 L=40m 船置場 L=58m 用地 A=2,500㎡ 用地護岸 L=90m 道路 L=1,656m	64.4	30,000	波浪観測 一式		
南大東漁港 (北大東地区)	北大東村	県	H20~H26	7,300,000	防波堤 L=440m 波除堤 L=130m 取付護岸 L=25m -4.5m航路 A=3,200㎡ -4.5m泊地 A=7,400㎡ -3.0m泊地 A=11,500㎡ 泊地護岸 L=205m -4.5m岸壁 L=65m -3.0m岸壁 L=370m -2.5m物揚場 L=30m 船揚場 L=30m 用地 A=2,770㎡ 用地護岸 L=90m 道路 L=790m	一式	45,697	調査測量設計 一式	0.6	770,000	-3.0m泊地掘削 一式		
計		3		22,866,000			10,471,703				1,400,000		



★【広域漁港整備事業】

漁船が安心して係留できる漁港を造る。

単位：千円

地区名	市町村	事業主体	工期	総事業費 (千円)	全体数量	平成20年度まで			平成21年度				
						事業費	事業量	進捗率 (%)	事業費	事業量			
仲里	久米島町	県	H13~H22	2,293,334	防波堤 L=315m 波除堤 L=155m 突堤 L=65m 砂防護岸 L=250m 砂防堤 L=40m -3.0m航路 A=8,650㎡ -2.5m泊地 A=7,370㎡ -2.5m物揚場 L=110m 浮き桟橋 L=20m 船揚場 L=297m 水城保全施設 N=17基 用地護岸 L=162m 道路 L=225m	一式	1,813,334	防波堤 L=318.0m 波除堤 L=120.0m -2.5m泊地 A=7,620㎡ -2.5m物揚場 L=110.0m 浮き桟橋 L=20.0m 船揚場 L=130.0m 水城保全施設 N=7基 用地護岸 L=154m 用地 A=2,205㎡	71.2	180,000	砂防護岸 L=104m 砂防堤 L=40m 取付護岸 L=10m 道路 L=15m		
計		1		2,293,334			1,813,334				180,000		

4. 漁港漁場整備事業(団体営)

★【地域水産物供給基盤整備事業】

水産物の生産及び流通機能を整える。

単位：千円

地区名	市町村	事業主体	工期	総事業費 (千円)	全体数量	平成20年度まで			平成21年度		
						事業費	事業量	進捗率 (%)	事業費	事業量	
海野	南城市	南城市	H14~H21	1,554,000	1,174,000	西護岸 L=140.0m 北護岸 L=60m 北防波堤(改良) L=95m -2.5m物揚場 L=299m -2.5m航路 A=3,400㎡ -2.5泊地 A=1,173㎡ 船揚場 L=120m 水域保全施設 一式 道路護岸 L=87m 道路 L=1,283m 漁場関係施設 一式	75.5	380,000	漁場関係施設 一式		
当添	与那原町	与那原町	H19~H23	640,000	347,000	北防波堤 L=47m 護岸 L=277m 波除堤 L=215m -2.5m泊地 A=940㎡ -3.0m岸壁(改良) L=275m -2.0m物揚場(改良) L=130m 浮き棧橋 L=54m 船揚場(改良) L=70m	54.2	150,000	-3.0m岸壁(改良) L=50m 浮き棧橋 L=54m 船揚場 L=70m		
阿嘉	座間味村	座間味村	H14~H21	3,553,000	2,962,500	第1沖防波堤 L=250m 第1防波堤 L=160.8m 第1護岸 L=188.5m 第3波除堤 L=16.5m 船揚場 L=80m 岸壁 L=223m 浮き棧橋 L=24m 道路 L=430m 用地舗装 L=97m	83.4	50,000	第1沖防波堤 L=210m 第1防波堤 L=160.8m 第1護岸 L=188.5m 船揚場 L=80m 第3波除堤 L=16.5m 浮き棧橋 L=24m 岸壁 L=13m 道路 L=60m		
計		3		5,747,000	4,483,500			580,000			

★【地域水産物供給基盤整備事業(特定)】

水産物の生産及び流通機能を整える。

単位：千円

地区名	市町村	事業主体	工期	総事業費 (千円)	全体数量	平成20年度まで			平成21年度		
						事業費	事業量	進捗率 (%)	事業費	事業量	
渡名喜	渡名喜村	渡名喜村	H14~H24	4,380,000	3,594,703	第1沖防波堤 L=240m 第2沖防波堤 L=180m 第4波除堤 L=30m 西第1護岸 L=354m 西第2護岸 L=208m -2.5m物揚場(1)(3) L=165m 浮き棧橋(2) L=70m 船揚場(1)(2) 一式 道路護岸(1) L=250m 道路護岸(2) L=85m 1号道路(1-2) L=180m 用地舗装 A=8,000㎡	82.1	200,000	第1沖防波堤 L=55m		
計		1		4,380,000	3,594,703			200,000			

★【漁村再生交付金】

漁港施設と生産環境施設を整備し、豊かな漁村を再生する。

単位：千円

地区名	市町村	事業主体	工期	総事業費 (千円)	全体数量	平成20年度まで			平成21年度		
						事業費	事業量	進捗率 (%)	事業費	事業量	
港川	八重瀬町	八重瀬町	H21~H22	299,000	0	防務施設 A=132㎡ 沖防波堤 L=70m -1.5m泊地 A=7,100㎡ -2.5m泊地 A=10,100㎡	-	200,000	沖防波堤 L=70m -2.5m泊地 A=6,000㎡		
粟国	粟国村	粟国村	H19~H21	300,000	259,000	護岸 L=452m -2.5m物揚場(改良) 一式 浮き棧橋 L=30m 船揚場(改良) L=18m 道路 L=41m 用地 A=810㎡ 環境施設 一式	86.3	40,000	第1護岸(改良) 一式 第2護岸(改良) 一式 浮き棧橋 一式 船揚場(改良) 一式 用地(改良) 一式 護岸 L=452m 船揚場(改良) L=18m 道路 L=41m 環境施設 一式		
計		2		599,000	259,000			240,000			

★【漁村再生交付金】

漁港施設と生産環境施設を整備し、豊かな漁村を再生する。

単位：千円

地区名	市町村	事業主体	工期	総事業費 (千円)	全体数量	平成20年度まで			平成21年度		
						事業費	事業量	進捗率 (%)	事業費	事業量	
南城	南城市	南城市	H20~H24	470,000	100,000	護岸(改良) L=100m -2.5m物揚場 L=70m -2.5m泊地 A=700㎡ 用地舗装 A=9,744㎡ 植栽 N=280本 休憩所 N=2棟 運動施設 A=11,000㎡ 防犯灯 N=24基 ハブ-船庫施設 N=1棟	21.3	120,000	用地舗装 A=700㎡ 植栽 N=220本 運動施設 A=10,000㎡		
港川	八重瀬町	八重瀬町	H19~H24	880,000	345,000	集落排水 L=3,677m 防災安全施設 一式 緑地広場 1カ所 用地整備 1カ所 漁港環境施設 一式	39.2	370,000	集落排水 L=120m		
久米島 (儀間、島島)	久米島町	久米島町	H21~H26	505,000	0	沖防波堤 L=120m 波除堤 L=30m 浮き棧橋 L=60m 航路標識 N=5基 臨海道路 L=90m 用地舗装 A=15,465㎡	-	47,000	測量試験費 一式 用地舗装 A=9,000㎡		
阿波連	渡嘉敷村	渡嘉敷村	H18~H21	350,000	284,000	第2防波堤 L=115m 護岸 L=100m -2.5m泊地 一式 -1.5m泊地 一式 水域保全施設 N=3基 船揚場 L=15m 船揚場(改良) L=43m 浮き棧橋 L=20m 道路 L=135.0m	81.1	66,000	第2防波堤 L=115m 護岸 L=100m -2.5m泊地 一式 -1.5m泊地 一式 船揚場(改良) L=43m		
渡名喜	渡名喜村	渡名喜村	H20~H25	700,000	110,000	沈設魚礁 N=9基 環境施設 一式 防災安全施設 一式	15.7	110,000	沈設魚礁 N=2基		
計		5		2,905,000	839,000			713,000			



漁村再生交付金(志喜屋漁港)南城市



漁村再生交付金(志喜屋漁港)南城市

★【強い水産業づくり交付金】

漁港内の漁港機能の向上と高度化。

単位：千円

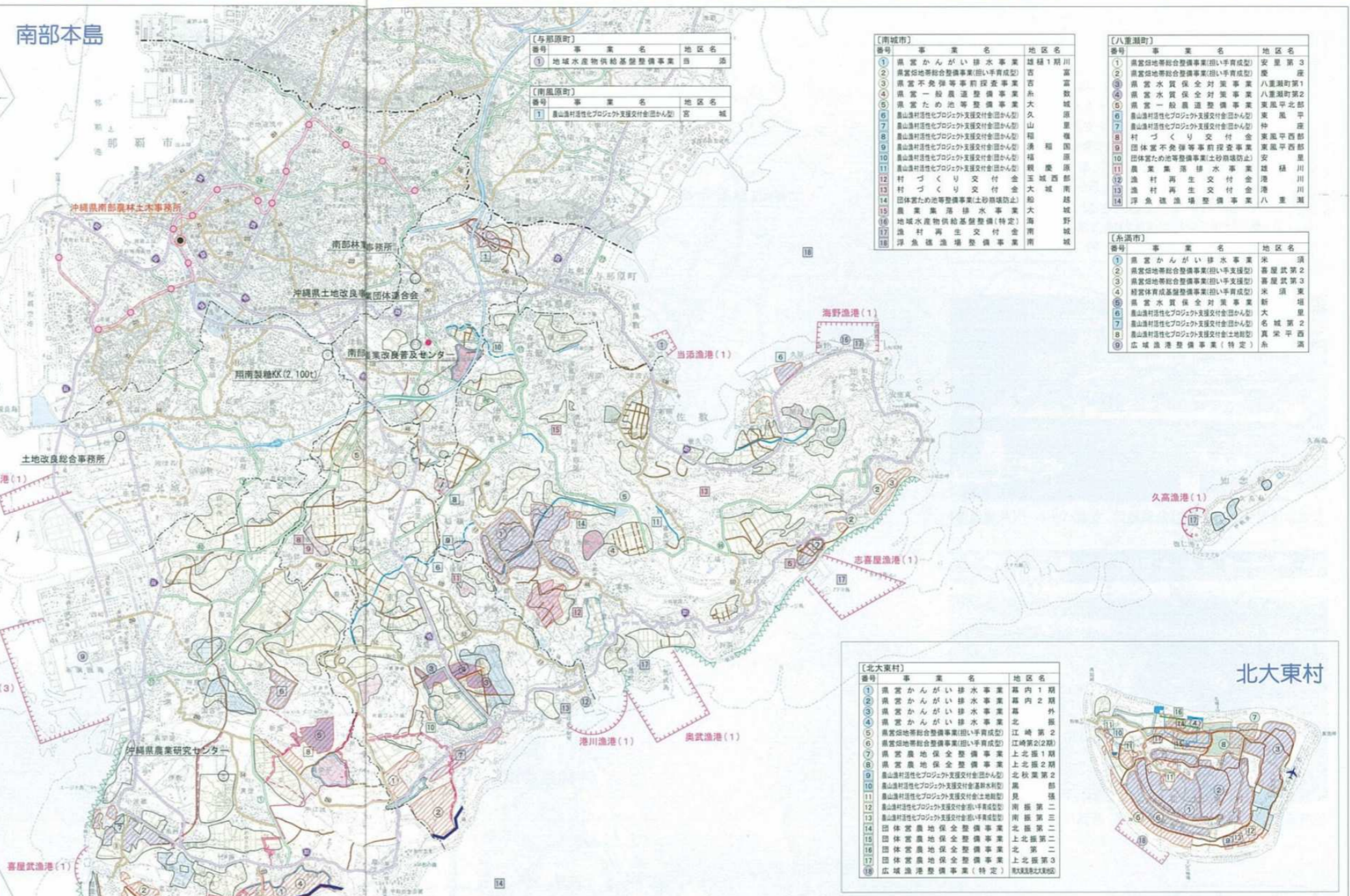
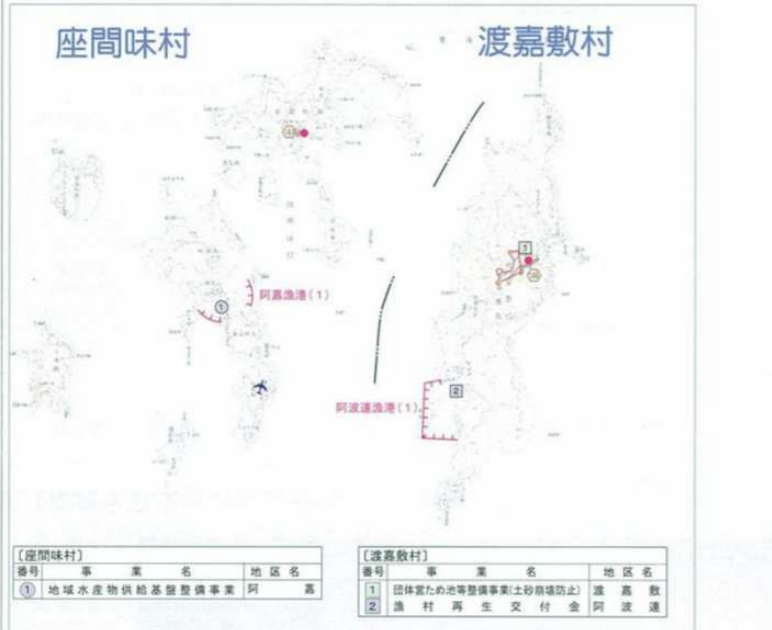
地区名	市町村	事業主体	工期	総事業費 (千円)	全体数量	平成20年度まで			平成21年度		
						事業費	事業量	進捗率 (%)	事業費	事業量	
仲里漁港(泊地区)	久米島町	久米島町	H21~H22	50,000	浮き棧橋 N=1基	0	-	5,000	測量試験費 一式		
計		1		50,000		0		5,000			

★【浮魚礁漁場整備事業】

海域での浮魚礁設置で安定的な供給を図る。

単位：千円

地区名	市町村	事業主体	工期	総事業費 (千円)	全体数量	平成20年度まで			平成21年度		
						事業費	事業量	進捗率 (%)	事業費	事業量	
南城	南城市	南城市	H21	25,000	浮魚礁設置 2基	0	-	25,000	浮魚礁設置 2基		
八重瀬	八重瀬町	八重瀬町	H21~H22	36,000	浮魚礁設置 2基	0	-	18,000	浮魚礁設置 1基		
南大東	南大東村	南大東村	H21~H22	50,000	浮魚礁設置 3基	0	-	20,000	浮魚礁設置 1基		
計		3		111,000		0		63,000			



凡例

記号	事業名
①	県営事業
②	団体営事業
③	かんがい排水事業
④	は場整備事業
⑤	水質保全対策事業
⑥	農道整備事業
⑦	農地開発事業
⑧	農地防災事業
⑨	農村総合整備事業
⑩	漁港水産事業
⑪	各事業実施地区
⑫	農道
⑬	排水路
⑭	農村振興局所管海岸
⑮	池地区域
⑯	農道事業完了地区
⑰	排水事業完了地区
⑱	高速道路
⑲	国道
⑳	主要地方道
㉑	農道
㉒	地下ダム
㉓	送水路
㉔	配水路
㉕	揚水機場
㉖	加圧機場
㉗	ファームボンド

「この地図は、国土地理院長の承認を得て、同院の発行5万分の1地形図を複製したものである。(承認番号 平21沖復、第13号)」

〔糸満市〕		
番号	事業名	地区名
①	県営かんがい排水事業	米須
②	県営畑地帯総合整備事業(担い手支援型)	喜屋武第2
③	県営畑地帯総合整備事業(担い手支援型)	喜屋武第3
④	経営体育成基盤整備事業(担い手育成型)	米須東垣
⑤	県営水質保全対策事業	新垣
⑥	農山漁村活性化プロジェクト支援交付金(団かん型)	大里
⑦	農山漁村活性化プロジェクト支援交付金(団かん型)	名城第2
⑧	農山漁村活性化プロジェクト支援交付金(土地総型)	真栄平西
⑨	広域漁港整備事業(特定)	糸満



広域漁港整備事業(特定)糸満地区 糸満ハーレー(糸満漁港)



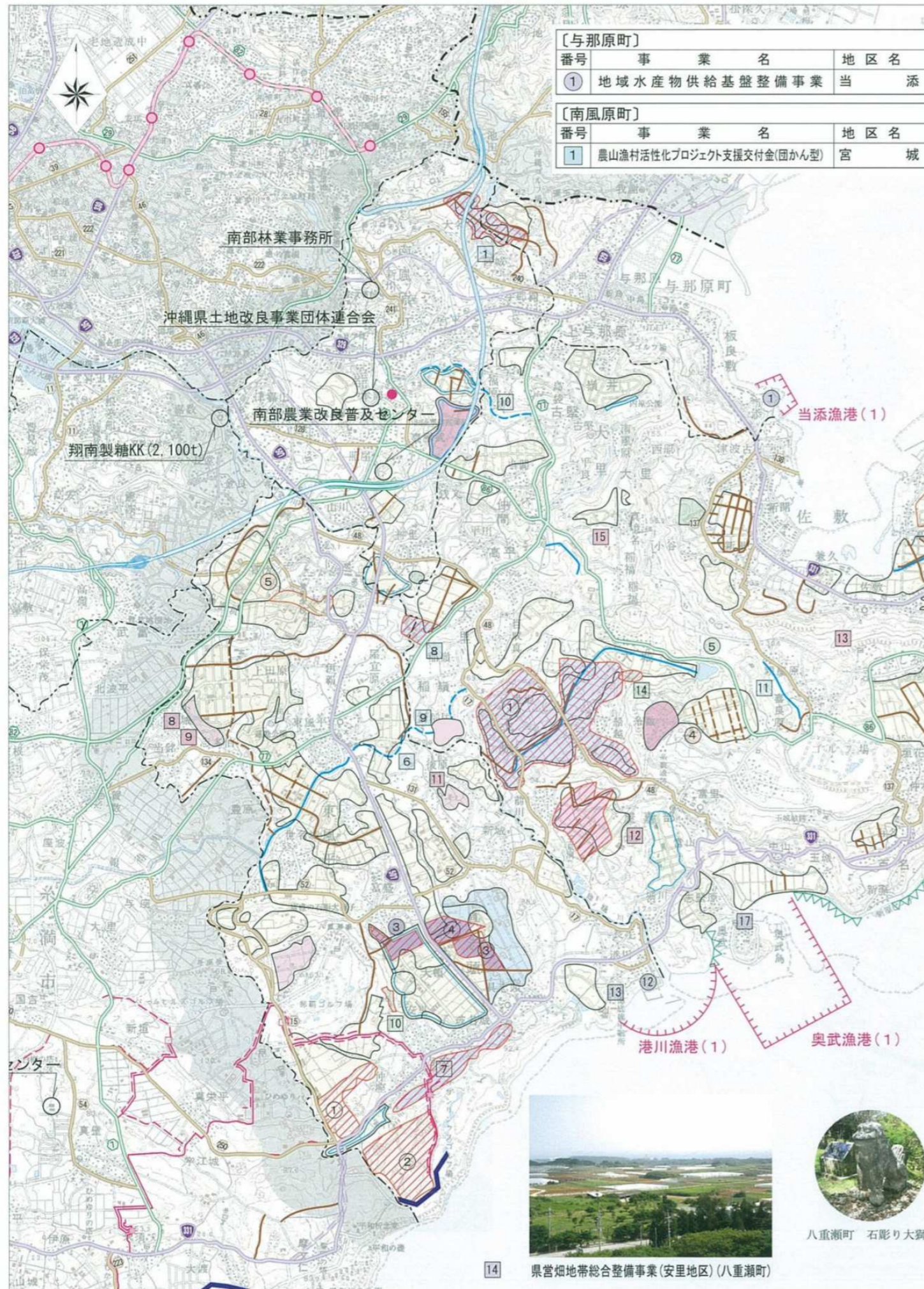
広域漁港整備事業(特定)糸満地区 糸満ハーレー(糸満漁港)

凡例	
記号	事業名
◎	県営事業
⊙	団体営事業
○	かんがい排水事業
○	ほ場整備事業
○	水質保全対策事業
○	農道整備事業
○	農地開発事業
○	農地防災事業
○	農村総合整備事業
○	漁港水産事業
○	各事業実施地区
---	農道
---	排水路
---	農村振興局所管海岸
---	漁港区域
---	農道事業完了地区
---	排水事業完了地区
---	高速道路
---	国道
---	主要地方道
---	県道
---	地下ダム
---	送水路
---	配水路
---	揚水機場
---	加圧機場
---	ファームボンド



経営体育成基盤整備事業(担い手育成型)

「この地図は、国土地理院長の承認を得て、同院の発行5万分の1地形図を複製したものである。(承認番号 平21沖複、第13号)」



18



田園空間整備事業(基幹施設)南城市



地域水産物供給基盤整備事業(海野漁港)南城市



農業集落排水事業(玉城第五地区)南城市



農業集落排水事業(玉城第一地区)南城市



【南城市】

番号	事業名	地区名
①	県営かんがい排水事業	雄樋1期川
②	県営畑地帯総合整備事業(担い手育成型)	吉富
③	県営不発弾等事前探査事業	吉富
④	県営一般農道整備事業	糸数
⑤	県営ため池等整備事業	大城
⑥	農山漁村活性化プロジェクト支援交付金(団かん型)	久原
⑦	農山漁村活性化プロジェクト支援交付金(団かん型)	山里
⑧	農山漁村活性化プロジェクト支援交付金(団かん型)	稲嶺
⑨	農山漁村活性化プロジェクト支援交付金(団かん型)	湧稲
⑩	農山漁村活性化プロジェクト支援交付金(団かん型)	福原
⑪	農山漁村活性化プロジェクト支援交付金(団かん型)	親原
⑫	村づくり交付金	玉城西部
⑬	村づくり交付金	大城南
⑭	団体営ため池等整備事業(土砂崩壊防止)	船越
⑮	農業集落排水事業	大城
⑯	地域水産物供給基盤整備(特定)	大海
⑰	漁村再生交付金	南野
⑱	浮魚礁漁場整備事業	南野

【八重瀬町】

番号	事業名	地区名
①	県営畑地帯総合整備事業(担い手育成型)	安里第3
②	県営畑地帯総合整備事業(担い手育成型)	慶座
③	県営水質保全対策事業	八重瀬町第1
④	県営水質保全対策事業	八重瀬町第2
⑤	県営一般農道整備事業	東風平北部
⑥	農山漁村活性化プロジェクト支援交付金(団かん型)	東風平
⑦	農山漁村活性化プロジェクト支援交付金(団かん型)	仲座
⑧	村づくり交付金	東風平西部
⑨	団体営不発弾等事前探査事業	東風平西部
⑩	団体営ため池等整備事業(土砂崩壊防止)	安里
⑪	農業集落排水事業	雄樋川
⑫	漁村再生交付金	港川
⑬	漁村再生交付金	港川
⑭	浮魚礁漁場整備事業	八重瀬

凡例

記号	事業名
①	県営事業
②	団体営事業
③	かんがい排水事業
④	ほ場整備事業
⑤	水質保全対策事業
⑥	農道整備事業
⑦	農地防犯事業
⑧	農地防災事業
⑨	農村総合整備事業
⑩	漁港水産事業
⑪	各事業実施地区
⑫	農道
⑬	排水路
⑭	農村振興局所管海岸
⑮	漁港区域
⑯	農道事業完了地区
⑰	排水事業完了地区
⑱	高速道路
⑲	国道
⑳	主要地方道
㉑	県道
㉒	地下ダム
㉓	送水路
㉔	配水路
㉕	揚水機場
㉖	加圧機場
㉗	ファームポンド

この地図は、国土地理院長の承認を得て、同院の発行5万分の1地形図を複製したものである。(承認番号 平21沖復、第13号)

久米島町



県営かんがい排水事業(カンジン地区)



地域用水環境整備事業(カンジン)

凡 例	
①	県営事業
②	団体営事業
③	かんがい排水事業
④	ほ場整備事業
⑤	水質保全対策事業
⑥	農道整備事業
⑦	農地開発事業
⑧	農地防災事業
⑨	農村総合整備事業
⑩	漁港水産事業
⑪	各事業実施地区
—	農道
—	排水路
—	農村振興局所管海岸
—	漁港区域
—	農道事業完了地区
—	排水事業完了地区
—	高速道路
—	国道
—	主要地方道
—	県道
—	地下ダム
—	送水路
—	配水路
—	揚水機場
—	加圧機場
—	ファームポンド

[久米島町]		
番号	事業名	地区名
①	県営かんがい排水事業	カンジン2期
②	県営かんがい排水事業	銭田
③	県営水質保全対策事業	久米島町第2
④	県営ため池等整備事業	フサキナ
⑤	県営地すべり対策事業	真謝2期
⑥	農山漁村活性化プロジェクト支援交付金(基幹水利型)	スハラ
⑦	地域農業水利施設ストックマネジメント	久米島第1
⑧	村づくり交付金	久米島
⑨	中山間地域総合整備事業	比屋定・大岳
⑩	地域用水環境整備事業	カンジン
⑪	広域漁港整備事業	仲里
⑫	漁村再生交付金	久米島(儀間、鳥島)
⑬	力強い水産業づくり交付金	仲里漁港泊地区



県営かんがい排水事業(カンジン地区 平成17年)

「この地図は、国土地理院長の承認を得て、同院の発行5万分の1地形図を複製したものである。(承認番号 平21仲振、第13号)」

座間味村

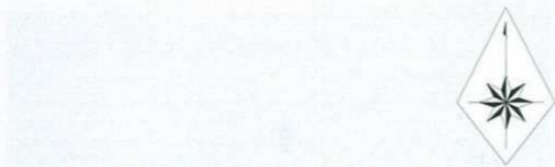
[座間味村]		
番号	事業名	地区名
①	地域水産物供給基盤整備事業	阿嘉



左側阿嘉漁港 正面慶留間島 地域水産物供給基盤整備事業(阿嘉地区)

渡嘉敷村

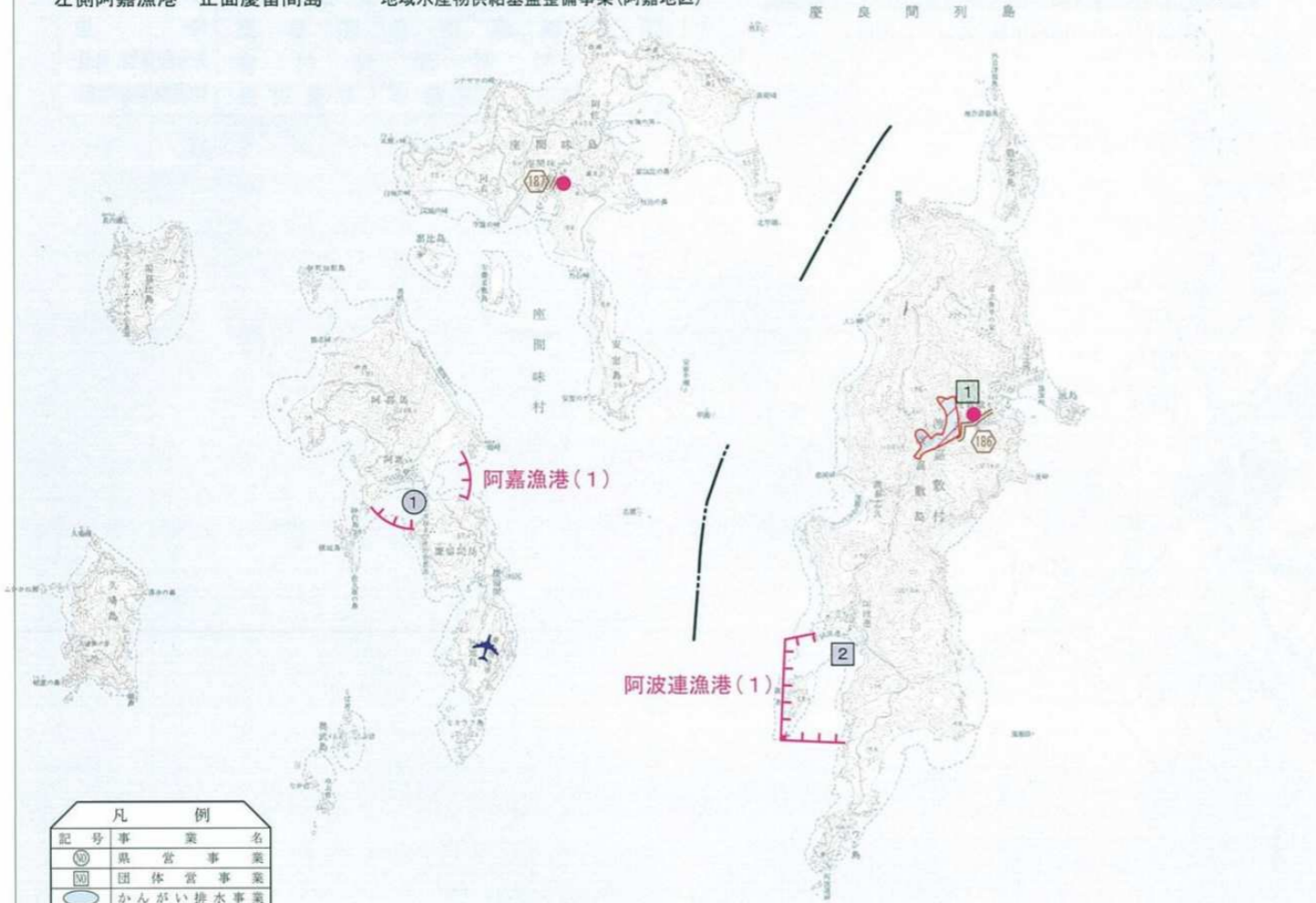
[渡嘉敷村]		
番号	事業名	地区名
①	団体営ため池等整備事業(土砂崩壊防止)	渡嘉敷
②	漁村再生交付金	阿波連



もちきびの栽培



もちきび



凡 例	
①	県営事業
②	団体営事業
③	かんがい排水事業
④	ほ場整備事業
⑤	水質保全対策事業
⑥	農道整備事業
⑦	農地開発事業
⑧	農地防災事業
⑨	農村総合整備事業
⑩	漁港水産事業
⑪	各事業実施地区
⑫	農道
⑬	排水路
⑭	農村振興局所管海岸
⑮	漁港区域
⑯	農道事業完了地区
⑰	排水事業完了地区
⑱	高速道路
⑲	国道
⑳	主要地方道
㉑	県道
㉒	地下ダム
㉓	送水路
㉔	配水路
㉕	揚水機場
㉖	加圧機場
㉗	ファームポンド



水稲



稲刈り

「この地図は、国土地理院長の承認を得て、同院の発行5万分の1地形図を複製したものである。(承認番号 平21神復、第13号)」

渡名喜村



もちきびの栽培



もちきび

渡名喜漁港(1)



[渡名喜村]		
番号	事業名	地区名
①	地域水産物供給基盤整備事業(特定)	渡名喜
②	漁村再生交付金	渡名喜

「この地図は、国土地理院長の承認を得て、同院の発行5万分の1地形図を複製したものである。(承認番号 平21神復、第13号)」

栗国村



県営畑地帯総合整備事業(担い手支援型) 寄草地区 貯水池

栗国漁港(1)



[栗国村]		
番号	事業名	地区名
①	県営畑地帯総合整備事業(担い手支援型)	寄草
②	県営畑地帯総合整備事業(担い手支援型)	寄草2期
③	漁村再生交付金	栗国

「この地図は、国土地理院長の承認を得て、同院の発行5万分の1地形図を複製したものである。(承認番号 平21神復、第13号)」



県営畑地帯総合整備事業 幕上東地区 ファームポンド



県営畑地帯総合整備事業 幕上東地区 水兼農道



農山漁村活性化プロジェクト支援交付金(南)

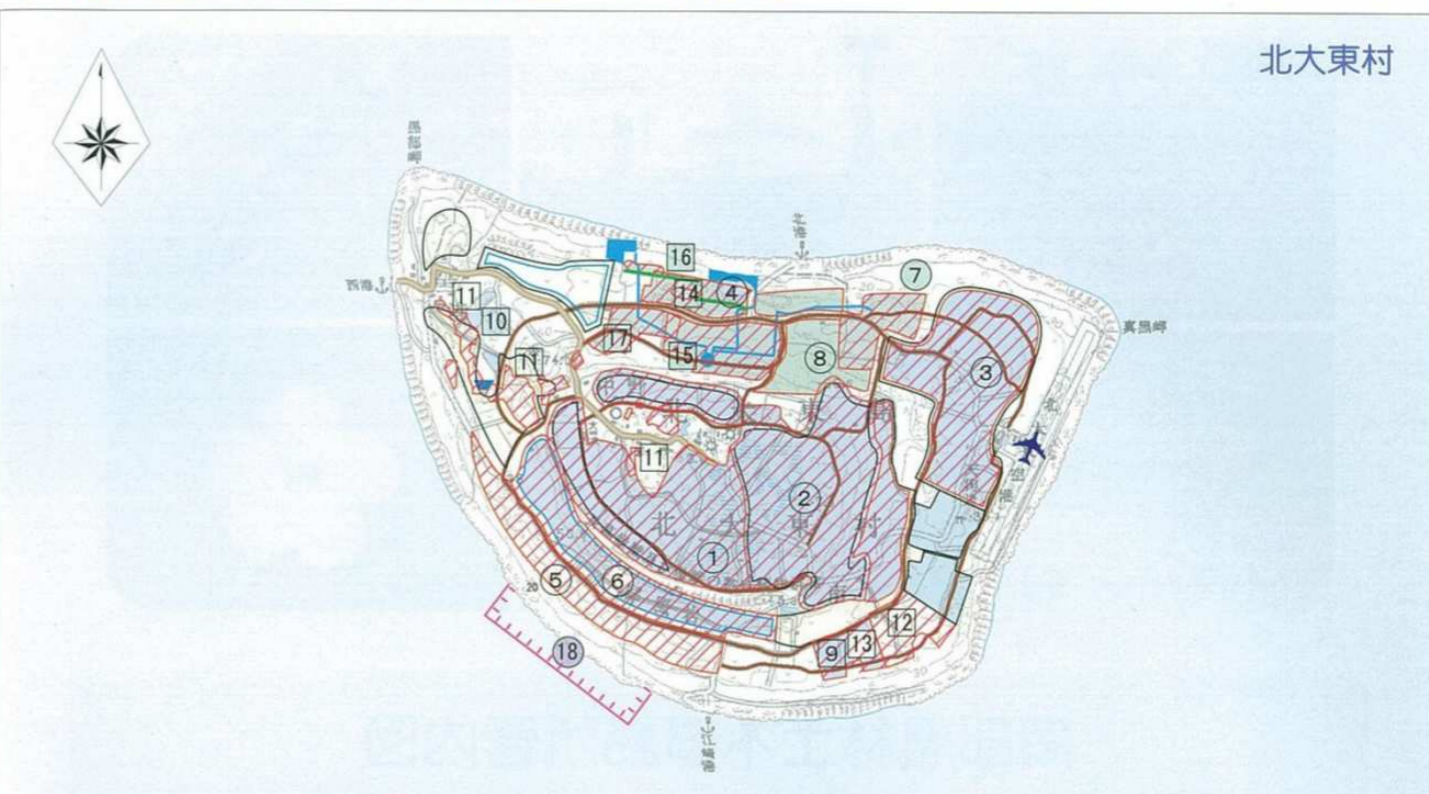
[南大東村]

番号	事業名	地区名
①	県営かんがい排水事業	北東第2
②	県営かんがい排水事業	旧東第1
③	県営畑地帯総合整備事業(担い手育成型)	幕上東3期
④	県営畑地帯総合整備事業(担い手育成型)	具志堅
⑤	県営一般農道整備事業	神宮
⑥	県営農地保全整備事業	旧幕下第3
⑦	農山漁村活性化プロジェクト支援交付金(団かん型)	南2期
⑧	農山漁村活性化プロジェクト支援交付金(土地総型)	山内
⑨	農山漁村活性化プロジェクト支援交付金(土地総型)	北第4
⑩	農山漁村活性化プロジェクト支援交付金(ほ場一般型)	幕下
⑪	農山漁村活性化プロジェクト支援交付金(ほ場一般型)	旧幕下第一
⑫	農山漁村活性化プロジェクト支援交付金(ほ場一般型)	旧幕下第二
⑬	団体営不発弾等事前探査事業	旧幕下第二
⑭	農山漁村活性化プロジェクト支援交付金(ほ場一般型)	幕上南
⑮	団体営不発弾等事前探査事業	幕上南
⑯	団体営農地保全整備事業	秋葉
⑰	団体営農地保全整備事業	山田
⑱	団体営農地保全整備事業	笠張
⑲	団体営不発弾等事前探査事業	笠張
⑳	広域漁港整備事業	南大東漁港南大東地区
㉑	浮魚礁漁場整備事業	南大東

凡例

記号	事業名
◎	県営事業
⊙	団体営事業
○	かんがい排水事業
○	ほ場整備事業
○	水質保全対策事業
○	農道整備事業
○	農地開発事業
○	農地防災事業
○	農地総合整備事業
○	漁港水産事業
○	各事業実施地区
---	農道
---	排水路
---	農山漁村局所管海岸
---	漁港区域
---	農道事業完了地区
---	排水事業完了地区
---	高速道路
---	国道
---	主要地方道
---	県道
---	地下ダム
---	送水路
---	配水路
---	揚水機場
---	加圧機場
---	ファームポンド

「この地図は、国土地理院長の承認を得て、同院の発行5万分の1地形図を複製したものである。(承認番号 平21神復、第13号)」



広域漁港整備事業(特定)
南大東漁港(北大東地区)整備構想図



団体営農地保全整備事業 上北振第2地区

[北大東村]

番号	事業名	地区名
①	県営かんがい排水事業	幕内1期
②	県営かんがい排水事業	幕内2期
③	県営かんがい排水事業	幕外
④	県営かんがい排水事業	北振
⑤	県営畑地帯総合整備事業(担い手育成型)	江崎第2
⑥	県営畑地帯総合整備事業(担い手育成型)	江崎第2(2期)
⑦	県営農地保全整備事業	上北振1期
⑧	県営農地保全整備事業	上北振2期
⑨	農山漁村活性化プロジェクト支援交付金(団かん型)	北秋葉第2
⑩	農山漁村活性化プロジェクト支援交付金(基幹水利型)	黒部
⑪	農山漁村活性化プロジェクト支援交付金(土地総型)	見張
⑫	農山漁村活性化プロジェクト支援交付金(担い手育成型)	南振第二
⑬	農山漁村活性化プロジェクト支援交付金(担い手育成型)	南振第三
⑭	団体営農地保全整備事業	北振第二
⑮	団体営農地保全整備事業	上北振第二
⑯	団体営農地保全整備事業	北第二
⑰	団体営農地保全整備事業	上北振第三
⑱	広域漁港整備事業(特定)	南大東漁港北大東地区

凡例

記号	事業名
◎	県営事業
⊙	団体営事業
○	かんがい排水事業
○	ほ場整備事業
○	水質保全対策事業
○	農道整備事業
○	農地開発事業
○	農地防災事業
○	農地総合整備事業
○	漁港水産事業
---	各事業実施地区
---	農道
---	排水路
---	農山漁村局所管海岸
---	漁港区域
---	農道事業完了地区
---	排水事業完了地区
---	高速道路
---	国道
---	主要地方道
---	県道
---	地下ダム
---	送水路
---	配水路
---	揚水機場
---	加圧機場
---	ファームポンド

「この地図は、国土地理院長の承認を得て、同院の発行5万分の1地形図を複製したものである。(承認番号 平21神復、第13号)」



県営畑地帯総合整備事業 幕上東地区 ファームポンド



県営畑地帯総合整備事業 幕上東地区 水兼農道



農山漁村活性化プロジェクト支援交付金(南)

番号	事業名	地区名
①	県営かんがい排水事業	北東第2
②	県営かんがい排水事業	旧東第1
③	県営畑地帯総合整備事業(担い手育成型)	幕上東3期
④	県営畑地帯総合整備事業(担い手育成型)	具志堅
⑤	県営一般農道整備事業	神宮
⑥	県営農地保全整備事業	旧幕下第3
⑦	農山漁村活性化プロジェクト支援交付金(団かん型)	南2期
⑧	農山漁村活性化プロジェクト支援交付金(土地総型)	山内
⑨	農山漁村活性化プロジェクト支援交付金(土地総型)	北第4
⑩	農山漁村活性化プロジェクト支援交付金(ほ場一般型)	幕下
⑪	農山漁村活性化プロジェクト支援交付金(ほ場一般型)	旧幕下第一
⑫	農山漁村活性化プロジェクト支援交付金(ほ場一般型)	旧幕下第二
⑬	団体営不発弾等事前探査事業	旧幕下第二
⑭	農山漁村活性化プロジェクト支援交付金(ほ場一般型)	幕上南
⑮	団体営不発弾等事前探査事業	幕上南
⑯	団体営農地保全整備事業	秋葉
⑰	団体営農地保全整備事業	山田
⑱	団体営農地保全整備事業	笠張
⑲	団体営不発弾等事前探査事業	笠張
⑳	広域漁港整備事業	南大東漁港(南大東地区)
㉑	浮魚礁漁場整備事業	南大東

凡例	
記号	事業名
◎	県営事業
⊙	団体営事業
○	かんがい排水事業
○	ほ場整備事業
○	水質保全対策事業
○	農道整備事業
○	農地開発事業
○	農地防災事業
○	農村総合整備事業
○	漁港水産事業
○	各事業実施地区
---	農道
---	排水路
---	農村振興局所管海岸
---	漁港区域
---	農道事業完了地区
---	排水事業完了地区
---	高速道路
---	国道
---	主要地方道
---	県道
---	地下ダム
---	送水路
---	配水路
---	揚水機場
---	加圧機場
---	ファームポンド

この地図は、国土地理院長の承認を得て、同院の発行5万分の1地形図を複製したものである。(承認番号 平21神複、第13号)



広域漁港整備事業(特定) 南大東漁港(北大東地区)整備構想図



団体営農地保全整備事業 上北振第2地区

番号	事業名	地区名
①	県営かんがい排水事業	幕内1期
②	県営かんがい排水事業	幕内2期
③	県営かんがい排水事業	幕外
④	県営かんがい排水事業	北振
⑤	県営畑地帯総合整備事業(担い手育成型)	江崎第2
⑥	県営畑地帯総合整備事業(担い手育成型)	江崎第2(2期)
⑦	県営農地保全整備事業	上北振1期
⑧	県営農地保全整備事業	上北振2期
⑨	農山漁村活性化プロジェクト支援交付金(団かん型)	北秋葉第2
⑩	農山漁村活性化プロジェクト支援交付金(基幹水利型)	黒部
⑪	農山漁村活性化プロジェクト支援交付金(土地総型)	見張
⑫	農山漁村活性化プロジェクト支援交付金(担い手育成型)	南振第二
⑬	農山漁村活性化プロジェクト支援交付金(担い手育成型)	南振第三
⑭	団体営農地保全整備事業	北振第二
⑮	団体営農地保全整備事業	上北振第二
⑯	団体営農地保全整備事業	北第二
⑰	団体営農地保全整備事業	上北振第三
⑱	広域漁港整備事業(特定)	南大東漁港(北大東地区)

凡例	
記号	事業名
◎	県営事業
⊙	団体営事業
○	ほ場整備事業
○	水質保全対策事業
○	農道整備事業
○	農地開発事業
○	農地防災事業
○	農村総合整備事業
○	漁港水産事業
---	各事業実施地区
---	農道
---	排水路
---	農村振興局所管海岸
---	漁港区域
---	農道事業完了地区
---	排水事業完了地区
---	高速道路
---	国道
---	主要地方道
---	県道
---	地下ダム
---	送水路
---	配水路
---	揚水機場
---	加圧機場
---	ファームポンド

この地図は、国土地理院長の承認を得て、同院の発行5万分の1地形図を複製したものである。(承認番号 平21神複、第13号)